

PANAMA

PARKINSON NETZWERK
ALLIANZ MARBURG



Parkinson InterAktiv 1. PANAMA Sommerfest

30.8.2019 11:00 - 17:00 Uhr | Evangeliumshalle, Diakonie Wehrda

Information & Anmeldung

Parkinson InterAktiv – 1. PANAMA Sommerfest

Termin: Freitag, 30. August 2019, 11:00 - 17:00 Uhr

Veranstaltungsort: Evangeliumshalle, Diakonie Wehrda

Anmeldung: Wir bitten um Anmeldung bis zum 15.08.2019 unter panama@med.uni-marburg.de oder Tel. 06421/58-65439. Die Teilnahme ist kostenfrei.

Unter allen rechtzeitig angemeldeten Teilnehmern wird ein smovey® Trainingsset (siehe auch www.smovey.com) verlost!

Anfahrt/Adresse für Navigationssysteme: Oberweg 60, Marburg-Wehrda

Es sind begrenzte Parkmöglichkeiten vorhanden. Bitte folgen Sie der Beschilderung in Marburg-Wehrda Richtung „Evangeliumshalle“. Bei Anreise größerer Gruppen mit einem Reisebus kontaktieren Sie uns bitte im Vorfeld zur Klärung der Parkmöglichkeiten.

Wir empfehlen aufgrund der Verkehrssituation im Rahmen der 2. Etappe des Radrennens „Deutschlandtour“ eine frühzeitige Anreise über die B3 (Ausfahrt „Cölbe/Kaufpark Wehrda“). Einige Straßen in Marburg werden an dem Tag vorübergehend gesperrt sein. Bitte planen Sie dies bei Ihrer Anreise ein.

Spendenmöglichkeiten: Spendenmöglichkeiten an den Förderverein Neurologie e. V. sind vor Ort oder im Vorfeld möglich. Spendenquittungen können ab Spendenbeträgen von 20 Euro ausgestellt werden. Bitte geben Sie Ihre Adresse auf der Überweisung an. Bankverbindung IBAN DE11 5009 0500 0005 1103 66, BIC GENODEF 1S12

Organisation:

Förderverein der Neurologie e. V.

Klinik für Neurologie, Baldingerstraße, 35043 Marburg



PANAMA
PARKINSON NETZWERK
ALLIANZ MARBURG



Förderverein Neurologie
für Forschung, Ausbildung und Therapie e.V.

Mit Unterstützung der dt. Parkinson Vereinigung



Deutsche Parkinson
Vereinigung e.V.

Liebe Patientinnen und Patienten,
liebe Angehörige,

in diesem Jahr möchten wir Sie sehr herzlich zu unserem 1. PANAMA Sommerfest unter dem Motto Parkinson InterAktiv einladen!

Wir haben uns mit Ihnen im Vorfeld ausgetauscht, nachgefragt und uns informiert, welche Themen Sie sich im Rahmen eines Sommerfestes wünschen würden: Ganz oben stand bei vielen von Ihnen der Austausch mit anderen Betroffenen oder Angehörigen, aber auch die Informationen zu aktueller Behandlung der Erkrankung und Forschung. Aus diesem Grund haben wir verschiedene Themenfelder gewählt, die Ihnen im Laufe des Tages für eine Teilnahme offenstehen:

Parkinson *Aktiv* steht hierbei für die aktivierenden Therapien, so z. B. Yoga, Tai Chi oder Tanzen. Parkinson *Info* sind die aktuellsten Informationen rund um die Parkinson Erkrankung, welche wir Ihnen sowohl in Form von Kurzvorträgen als auch durch Informationsstände vermitteln möchten. Parkinson *Forschung* stellt in einem Forschungsdorf spannende Forschungsprojekte aus der Klinik für Neurologie am Universitätsklinikum vor – und nicht zuletzt soll der Bereich *Freude* nicht zu kurz kommen: wir zeigen Ihnen kurzweilige Kurzfilme, die sich mit dem Thema Parkinson beschäftigen.

Selbstverständlich ist in der attraktiven Lahn lounge für Ihr leibliches Wohl gesorgt, ausreichende Entspannungs- und Ruheinseln sorgen auf dem großzügigen Gelände und im Garten der Evangeliumshalle für Ablenkung. Die Teilnahme an der Veranstaltung ist kostenfrei – wir würden uns über eine Spende an den Förderverein der Neurologie jedoch sehr freuen. Spendenmöglichkeiten werden Sie vor Ort finden, eine Spende vorab auf unser Spendenkonto ist ebenfalls möglich.

Wir freuen uns sehr auf Ihre Teilnahme und ein fröhliches, informatives und unterhaltsames 1. PANAMA Sommerfest!

Im Namen des gesamten PANAMA-Teams

Prof. Dr. Carsten Eggers
Leiter PANAMA



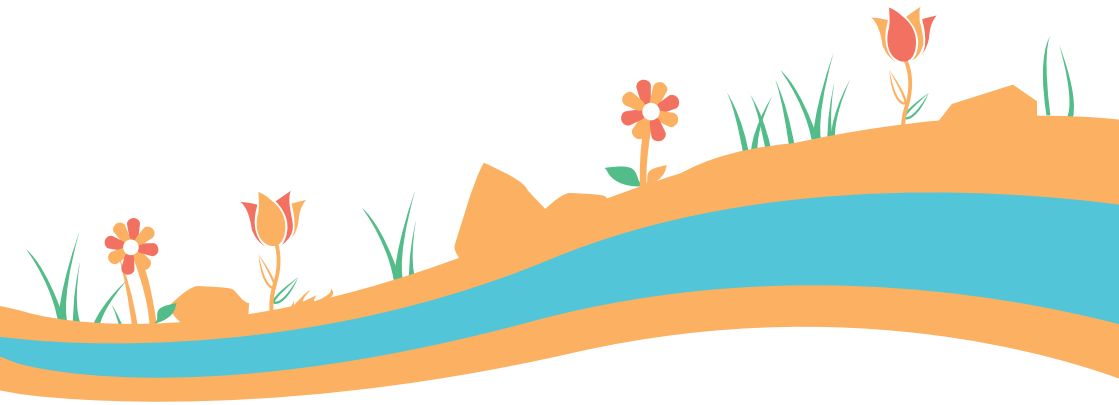
Grußwort 1. Oberbürgermeister der Stadt Marburg

Sehr geehrte Damen und Herren,

gerne bin ich als Oberbürgermeister der Universitätsstadt Marburg Schirmherr für das erste PANAMA-Sommerfest. Für uns in Marburg ist die Gesundheit das höchste Gut. Wir wissen, dass gerade die neurologischen Erkrankungen und gerade auch die Parkinsonsche Erkrankung eine große Last und Beeinträchtigung für die Betroffenen bedeuten. Umso mehr bemühen wir uns gerade mit dem Projekt *Gesunde Stadt*, einen kleinen Beitrag zu mehr Gesundheit und mehr Lebensqualität in Marburg zu leisten. Ein Netzwerk guter Zusammenarbeit aller Beteiligten ist hier ein wichtiger Schritt. Lachen ist die beste Medizin. Deshalb finde ich die Idee, ein gemeinsames Sommerfest mit Spaß, Information und Zusammensein zu veranstalten, eine wirklich gute Sache. Dieses Sommerfest gibt die Gelegenheit ins Gespräch zu kommen, voneinander zu lernen, freudig einen Tag zu gestalten und das Spektrum der Aktivitäten kennen zu lernen.

Ich wünsche allen Teilnehmenden gute Begegnungen und der Parkinson Netzwerk Allianz Marburg alles Gute für die weitere Arbeit in Forschung und Praxis. Die *Gesunde Stadt* Marburg freut sich auch in Zukunft als einer der Netzwerkpartner zur Verfügung zu stehen.

Dr. Thomas Spies
Oberbürgermeister



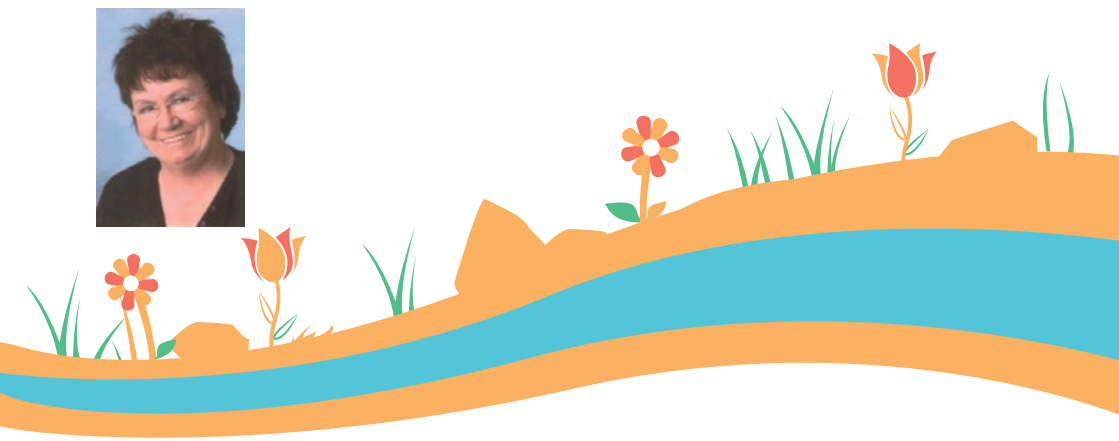
Grußwort der 1. Vorsitzenden der Deutschen Parkinson Vereinigung e. V.

PANAMA, das steht für Parkinson Netzwerk Allianz Marburg und Mittelhessen. Die Versorgung von komplexen Parkinson-Patienten sowie die Vernetzung mit allen beteiligten Partnern hat das Klinikum Marburg in seinen Arbeitsmittelpunkt gestellt. Die deutsche Parkinson Vereinigung e. V. gratuliert zur Namensgebung einer Einrichtung, die sich der Förderung der Lebensqualität von Parkinson-Patienten verpflichtet fühlt. Um dies in Marburg und allen Betroffenen in Mittel- und Südhessen anzuzeigen, feiert PANAMA am 30.08.2019 sein 1. Sommerfest. Als ein Sommerfest wird ein Fest bezeichnet, das ohne besonderen Anlass in lockerem Rahmen durchgeführt wird. Ein Fest für geladene Gäste oft zu Beginn des Sommers oder aber auch am Ende, also dann wenn die Menschen noch nicht in die Ferien gefahren sind oder gerade zurückgekehrt sind.

Für an Parkinson Erkrankte soll das PANAMA Sommerfest ein Fest für und an die Lebensfreude sein, ein Fest, das Mut macht, sich immer wieder dem Selbstmanagement verpflichtet zu fühlen. Parkinson erkennen, verstehen und damit gut leben! Oh, wie schön ist Panama! Und auch dies gehört dazu: Nur sprechenden Menschen kann geholfen werden. Ein überregionales Treffen, wie ein Sommerfest, bietet die besten Voraussetzungen mit anderen Betroffenen und deren Angehörige ins Gespräch zu kommen, damit Zuversicht und Selbstbewusstsein angekurbelt werden. Es scheint ganz einfach zu sein, mit ein wenig Mut und mit Janosch' Lebensweisheit. „Warum gehst du so krumm, Tiger“ fragte der kleine Bär. „Ich bin so unglücklich, Bär.“ „Dann steig auf, ich trag dich ein Stückel.“ Das erzählt der bekannte Kinderbuchautor Janosch in einem seiner bekanntesten Kinderbilderbücher. „Oh, wie schön ist Panama!“ „Wenn man einen Freund hat, braucht man sich vor nichts zu fürchten.“ Wie schön, dass beides, Titel des Bilderbuches „Oh, wie schön ist Panama“ und das Gegenmittel gegen den krummen Gang und gegen das Unglücklichsein zu der Veranstaltung passen.

Als 1. Vorsitzende darf ich versichern, die Deutsche Parkinson Vereinigung e. V. steht an Ihrer Seite. Und PANAMA, das Marburger Netzwerk mit all seinen Angeboten, wird auch Sie ein Stückel tragen, Ihnen Zuversicht geben. Ein richtig schönes Sommerfest mit ganz vielen anregungsreichen Gesprächen und Begegnungen, das wünsche ich Ihnen.

Magdalene Kaminski



Grußwort der Landrätin des Landkreis Marburg-Biedenkopf

Sehr geehrte Damen und Herren,

die Parkinson-Krankheit ist die zweithäufigste neurodegenerative Erkrankung und die Zahl betroffener Patient*innen in den letzten 25 Jahren stark gestiegen. Gleichzeitig gibt es große Fortschritte und neue Möglichkeiten in der Therapie und daher ist es so wichtig, dass es Initiativen wie „PANAMA“ gibt, die die Versorgung durch enge Vernetzung und Zusammenarbeit weiter verbessern. Diese optimierte Behandlung und Beratung ist ein wesentlicher Beitrag, um die Auswirkungen der Erkrankung im Alltag für die Betroffenen und deren Angehörige so gering wie möglich zu halten oder den Umgang damit zu erleichtern. Der Landkreis Marburg-Biedenkopf und die Universitätsstadt Marburg verfolgen mit ihrer gemeinsamen Initiative „Gesundheit fördern – Versorgung stärken“ genau dieses Ziel: Die Gesundheit und Lebensqualität der Einwohnerinnen und Einwohner durch Maßnahmen der Gesundheitsförderung und Prävention sowie eine Förderung der medizinischen und pflegerischen Versorgung zu verbessern. Daher stelle ich mich sehr gerne als Schirmherrin zur Verfügung und wünsche Ihnen allen einen guten Austausch, spannende neue Erkenntnisse und viel Spaß bei dem Fest.

Kirsten Fründt

Landrätin des Landkreis Marburg-Biedenkopf



Programmangebote

Thema	Beginn & Dauer	Verantwortlich	Ort
PANAMA-Info			
Was sind eigentlich alles Parkinson-Syndrome?	12:00 & 14:00 Uhr 15 Minuten	PANAMA-Team	Marburger Halle
Was sind Therapieoptionen des fortgeschrittenen Parkinson?	12:30 & 14:30 Uhr 15 Minuten	PANAMA-Team	Marburger Halle
Neuigkeiten aus der Forschung	13:00 & 15:00 Uhr 15 Minuten	PANAMA-Team	Marburger Halle
Umgang von Angehörigen mit Parkinson	13.30 & 15.30 Uhr 15 Minuten	PANAMA-Team	Marburger Halle
Kräuterworkshop	14:00 & 15:00 Uhr 45 Minuten	Ruth Pfennighaus	Kräutergarten
Beruf & Parkinson: was ist bei jüngeren Patienten zu beachten?	fortlaufend	PANAMA-Team	Info-Stand Mittelhalle
Ernährungsberatung für Parkinson-Patienten	fortlaufend	UKGM Ernährungsberatung	Info-Stand Mittelhalle
Was gibt es für Hilfsmittel und wie werden diese eingesetzt?	fortlaufend	UKGM Ergotherapie Sanitätshaus Kaphingst	Info-Stand Mittelhalle
Vorstellung Online-Plattformen	fortlaufend	PANAMA-Team	Info-Stand Mittelhalle
PANAMA-Freude			
Kurzfilme	11:30 & 12:30 & 13:30 & 14:30 & 15:30 Uhr 20 Minuten	PANAMA-Team	Waldhalle
PANAMA-Aktiv			
Yoga	11:30 & 12:30 Uhr 20 Minuten	Petra Merges, Yogalehrerin	Wehrdaer Halle
Tai Chi	12:00 & 15:00 Uhr 20 Minuten	Mirko Lorenz, Susanne Wagner, Keep Moving, Tai Chi Therapie	Wehrdaer Halle
Instrumentalentspannung	13:00 & 16:00 Uhr 20 Minuten	Sigrun Schreinert, Musiktherapeutin	Wehrdaer Halle
Physio-Aktiv	13:30 & 14:30 Uhr 20 Minuten	UKGM Physiotherapie & Neurowerkstatt	Wehrdaer Halle
Tanzen	14:00 & 15:30 Uhr 20 Minuten	Sigrun Schreinert, Musiktherapeutin & Tanzschule Marburg	Wehrdaer Halle
PANAMA-Forschung			
Aktuelle Forschungsprojekte zum Informieren & Mitmachen	fortlaufend	Forschungsteam Neurologie	Forschungsdorf Mittelhalle

Förderverein Neurologie

für Forschung, Ausbildung und Therapie e.V.

Klinik für Neurologie,
Baldingerstraße
35043 Marburg

