



## Unser Hilfsangebot für Ihre Entlassung aus dem Krankenhaus

Das Team der Zentralen Patientenüberleitung unterstützt Sie im Rahmen der Erforderlichkeit Ihrer Nachsorge unter anderem bei folgenden Angelegenheiten:

### Sozialdienst

- Beantragung einer Anschlussheilbehandlung (AHB) / medizinische Reha
- Unterstützung bei der Beantwortung sozialrechtlicher Fragen (z.B. Schwerbehindertenrecht)
- Beratung zur gesetzlichen Betreuung und Vorsorgevollmacht
- Beratung zu Haushaltshilfen und Kinderbetreuung
- Vermittlung von Beratungskontakten

### Pflegeüberleitung

- Anmeldung zur Weiterbehandlung im Fachkrankenhaus für eine geriatrische Rehabilitation
- Unterstützung bei der
  - Organisation zu häuslicher Pflege (z.B. Grund- und Behandlungspflege)
  - Organisation zu Hilfs- und Pflegerelevanten Mitteln (z.B. Krankenbett, Toilettenstuhl, Rollator)
  - Verlegung in eine Pflegeeinrichtung
- Beratung zu Leistungen der Pflegeversicherung (z.B. Pflegegrad)
- Beantragung von Eilgutachten

### Impressum

Universitätsklinikum Gießen und Marburg GmbH,  
Standort Gießen  
Pflegedirektion  
Rudolf-Buchheim-Straße 8  
35392 Gießen

# Zentrale Patientenüberleitung

Sozialdienst und Pflegeüberleitung

Beratungs- und  
Unterstützungsangebote

für die Entlassung  
aus dem Krankenhaus

Standort Gießen

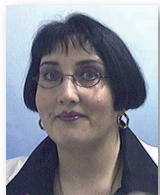
## Unser Team

Sehr geehrte Patientin, sehr geehrter Patient,  
sehr geehrte Angehörige,

die Entlassung aus dem Krankenhaus sowie die Überleitung in die häusliche Umgebung oder in stationäre Einrichtungen einer Patientin/eines Patienten können viele Fragen und Probleme verursachen.

Um Ihre sozialen Fragen und Probleme zu klären sowie die weitere Versorgung zu organisieren, gibt es im Universitätsklinikum Gießen feste Ansprechpartner/-innen der Zentralen Patientenüberleitung. Das Team unterstützt Sie gerne in der Organisation für eine individuelle und entlassungsrelevante Nachsorge.

Selbstverständlich ist die Inanspruchnahme für Sie kostenfrei und unterliegt der Schweigepflicht. Bei Bedarf können gerne Beratungstermine vereinbart werden.



R. Keppers



J. Mangold



P. Lich



S. von Georgi



G. Gottwald



A. Kolbe

### Pflegeüberleitung



P. Brehmer



S. Blechschmidt



E. Lautenschläger



D. Höfling



C. Zörb



U. Bott

### Sozialteam

#### Leitung der Zentralen Patientenüberleitung

	Telefon	Fax
Frau Keppers	0641-985-40070	0641-985-40499
Sekretariat Frau Mangold	0641-985-40024	0641-985-40499
E-Mail	patientenueberleitung@uk-gm.de	
Internet	<a href="http://www.ukgm.de">http://www.ukgm.de</a>	

#### Sozialdienst

	Telefon	Fax
Frau von Georgi	0641-985-40393	0641-985-40399
Frau Gottwald	0641-985-40392	0641-985-40397
Herr Kolbe	0641-985-40025	0641-985-40419
Herr Lich	0641-985-40394	0641-985-40398

#### Pflegeüberleitung

	Telefon	Fax
Herr Bott	0641-985-40022	0641-985-40029
Frau Blechschmidt	0641-985-40028	0641-985-40089
Frau Brehmer	0641-985-40446	0641-985-40089
Frau Höfling	0641-985-40465	0641-985-40027
Frau Lautenschläger	0641-985-44773	0641-985-40027
Frau Zörb	0641-985-40067	0641-985-40599