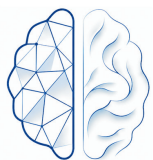


Dein Praktisches Jahr in der Neurologie



NEUROLOGIE
UNIVERSITÄTSKLINIKUM
GIESSEN



„Bei uns in der Neurologie Gießen bist Du als PJler:in nicht einfach nur eine zusätzliche Hand – Du bist ein wertvoller Teil unseres Teams. Wir fördern Dich auf Augenhöhe und begleiten Dich aktiv in Deiner Ausbildung.“



0641-985-45314



studierenden.sekretariat@
neuro.med.unigiessen.de



Klinikstraße 33, 35392 Gießen



www.ukgm.de

 **UKGM**
UNIVERSITÄTSKLINIKUM
GIESSEN • MARBURG

Liebe Studierende,

Du interessierst Dich für ein Praktisches Jahr (PJ) in der Neurologie? Bei uns sammelst Du wertvolle praktische Erfahrungen und wirst von Anfang an aktiv in den Klinikalltag eingebunden.

Unsere Klinik verfügt über 65 Betten und umfasst eine neurologische Intensivstation, eine zertifizierte Stroke Unit, eine Normalstation, eine Poliklinik sowie eine Tagesklinik mit Infusionsambulanz.

Als überregionales neurovaskuläres Zentrum bieten wir Dir außerdem:

- MS-Schwerpunktzentrum
- Integriertes Myasthenie-Zentrum
- Neuromuskuläres Zentrum
- Spezialambulanz für Bewegungsstörungen und Botulinumtoxintherapie

Wir freuen uns darauf, Dich in unserem Team begrüßen zu dürfen!

Prof. Dr. Heidrun Krämer-Best
PD Dr. Steffen Pfeuffer
Dr. Anna Mück

Wir bieten Dir

- Akut- und Intensivneurologie inkl. Stroke Unit
- Demenz- und Geriatriemedizin
- Neuromuskuläre Erkrankungen
- Neuroimmunologie
- Bewegungsstörungen und Botulinumtherapie

Warum wir?

- Rotation durch alle klinischen Bereiche
- Strukturierter Rotationsplan
- Wöchentlicher PJ-Unterricht
- Direkte Einbindung ins Behandlungsteam

Bei uns erwarten Dich

- Junges und motiviertes Team
- Persönliche Betreuung durch feste AnsprechpartnerInnen
- Basisvergütung durch das UKGM
- Vergütete Mitarbeit in der klinischen Forschung möglich
- Ein Studientag pro Woche
- Kostenloses Mittagessen

Fortbildungen

- Zertifizierte interne und externe Fortbildungen
- Tägliche neuroradiologische Fallkonferenz
- Lunch-Weiterbildung (Dienstag)
- Journal Club (Donnerstag)
- Carotisboard
- Neurowissenschaftliches Symposium
- Thementage

Deine Möglichkeiten

- Teilnahme an Visiten und Fallkonferenzen
- Eigenständige Patientenbetreuung unter Supervision
- Anamnese und körperliche Untersuchung
- Lumbalpunktionen und Anlage invasiver Katheter
- Doppler- und Farbduplexsonographie
- Elektroneurographie (ENG) und Elektromyographie (EMG)
- Teilnahme an Spezialsprechstunden

