



GTH Akademie Intensivkurs

Einstieg in die
Hämostaseologie

GTH Akademie Intensivkurs

Einstieg in die
Hämostaseologie

Teilnehmer

Zu den Zielgruppen des GTH Intensivkurses zählen Akademiker mit hämostaseologischen Vorkenntnissen. Aber auch Teilnehmer aus anderen medizinischen Berufen, z.B. MTLA mit hervorragenden Kenntnissen auf dem Gebiet der Hämostaseologie, sind herzlich willkommen.

Kosten

Für GTH Mitglieder: 500,- €
Für Nicht-Mitglieder: 600,- €

In diesen Kosten sind Kursgebühr, Tagungspauschale (für Kaffeepause, Mittagsbuffet inkl. eines Getränkes sowie für Getränke während der Tagung), das Rahmenprogramm und die Handouts der Vorträge enthalten.

Evtl. anfallende Hotelkosten für Kursteilnehmer sind nicht in der Kursgebühr enthalten.

Anmeldung

Hier finden Sie das Anmeldeformular für den GTH Intensivkurs: www.gth-intensivkurs.org

Veranstaltungsort

Der GTH Intensivkurs findet im Hotel Wettenberg bei Gießen statt.

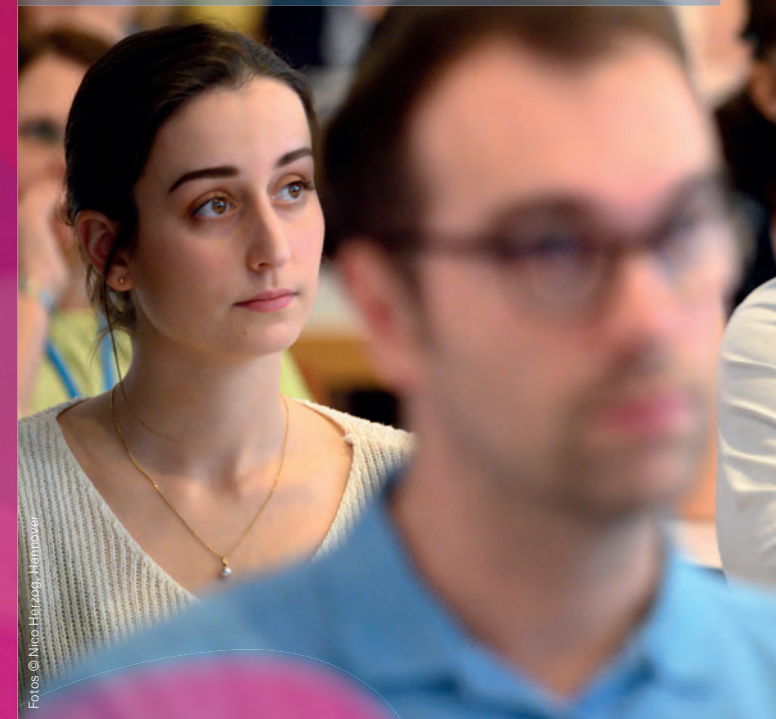
Bei Fragen wenden Sie sich an: Susanne Rossi
GTH.Crashkurs@innere.med.uni-giessen.de

GTH Gesellschaft für
Thrombose- und
Hämostaseforschung e.V.

GTH Geschäftsstelle
Haus der Verbände Köln
Gertrudenstr. 9
50667 Köln
Tel. +49 221 4233 4626
Fax +49 221 4233 4620
mail@gth-intensivkurs.org
www.gth-intensivkurs.org

© GTH 2020

**Basiswissen in der
Hämostaseologie.**
Vom 9.–13.11.2020
in Gießen.



Fotos © Nino Hölzler, Hannover

Zertifiziert mit
42 CME-Punkten



Zum 25. Mal findet der GTH Intensivkurs in Gießen statt.

Einwöchiger Einstieg in die Hämostaseologie.

Über 20 führende Referenten aus Deutschland, Schweiz und Österreich vermitteln in Vorträgen und Arbeitsgruppen an fünf Tagen aktuelles Wissen aus allen Bereichen der Hämostaseologie. Das internationale Auditorium setzt sich dabei sowohl aus Internisten, Pädiatern, Laborärzten, Transfusionsmedizinern als auch aus Mitarbeitern der Industrie, Laborassistenten und Biochemikern zusammen – aus Teilnehmern, die die hervorragende Schulung, den aktuellen Input und den kollegialen Austausch des GTH Intensivkurses zu schätzen wissen.

Zum Abschluss des GTH Intensivkurses und nach bestandener Prüfung erhalten Sie ein Zertifikat. Die Teilnahme wird von der Ärztekammer mit 42 Fortbildungspunkten bewertet.

Während des GTH Intensivkurses findet an allen Tagen ein Rahmenprogramm statt. Für Kaffeepausen, Mittag- und Abendessen ist bestens gesorgt.



In seiner komprimierten Form ist der GTH Intensivkurs für das Fachgebiet Hämostaseologie einzigartig.



Inhalte

Blutgerinnung und Fibrinolyse – Biochemie und Physiologie

Molekularbiologie in der Hämostaseologie

Gerinnungsanalytik

Hämorrhagische Diathesen

- Faktoren-Mangelzustände
- Hämophilie und Von-Willebrand-Syndrom
- Thrombozytäre Störungen

Thrombophile Diathesen

Diagnostik, Prophylaxe und Therapie arterieller und venöser Thromboembolien

Hämostaseologie in

- Gynäkologie und Geburtshilfe
- Pädiatrie
- Onkologie
- Kardiologie
- Chirurgie und Intensivmedizin

Pharmakologie von und Therapie mit

- oralen Antikoagulantien
- direkten und indirekten Antikoagulantien

Einsatz von Gerinnungsfaktorenkonzentraten

Gendiagnostikgesetz

Hämostaseologische Kasuistiken/Falldiskussionen

Labor-Demonstrationen

(z.B. Koagulometer, Großgeräte, Plättchenaggregationsteste, immunolog. Methoden, FACS-Analysen, POCT-Methoden)

Ablauf

Montag

10:00 – 12:00 Uhr Anreise
14:00 – 18:30 Uhr **Vortrag, Workshop**
Abends Gemeinsames Abendessen

Dienstag

08:30 – 13:00 Uhr **Vorträge**
14:00 – 17:30 Uhr **Vorträge, Arbeitsgruppen**
18:30 Uhr **Laborbesichtigung**
Abends Gemeinsames Abendessen

Mittwoch

08:30 – 13:00 Uhr **Vorträge**
14:00 – 18:30 Uhr **Vorträge, Arbeitsgruppen**
Abends Zur freien Verfügung

Donnerstag

08:30 – 13:00 Uhr **Vorträge, Arbeitsgruppen**
14:00 – 18:00 Uhr **Vorträge, Arbeitsgruppen**
Abends Gemeinsames Abendessen

Freitag

08:30 – 12:00 Uhr **Vorträge**
12:00 – 13:00 Uhr **Testat**
Abreise